

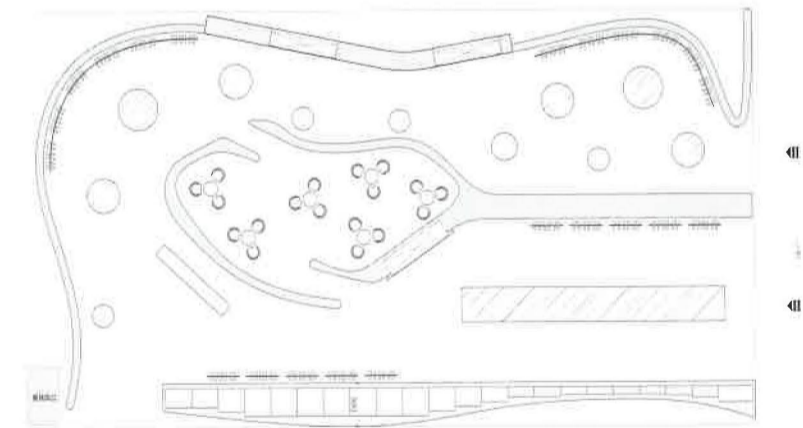
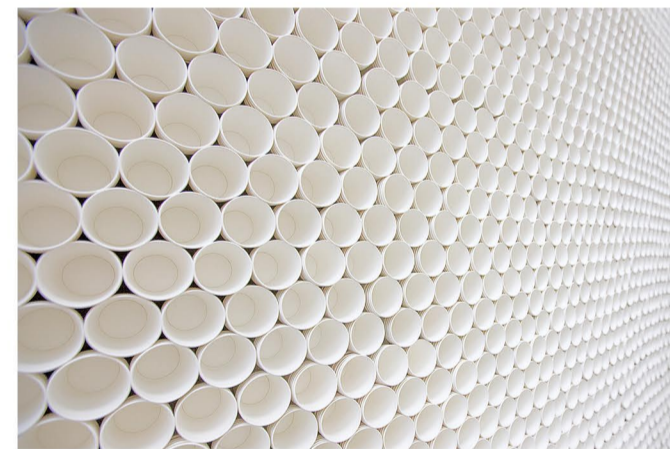


YIFINI EXHIBITION

易菲展馆

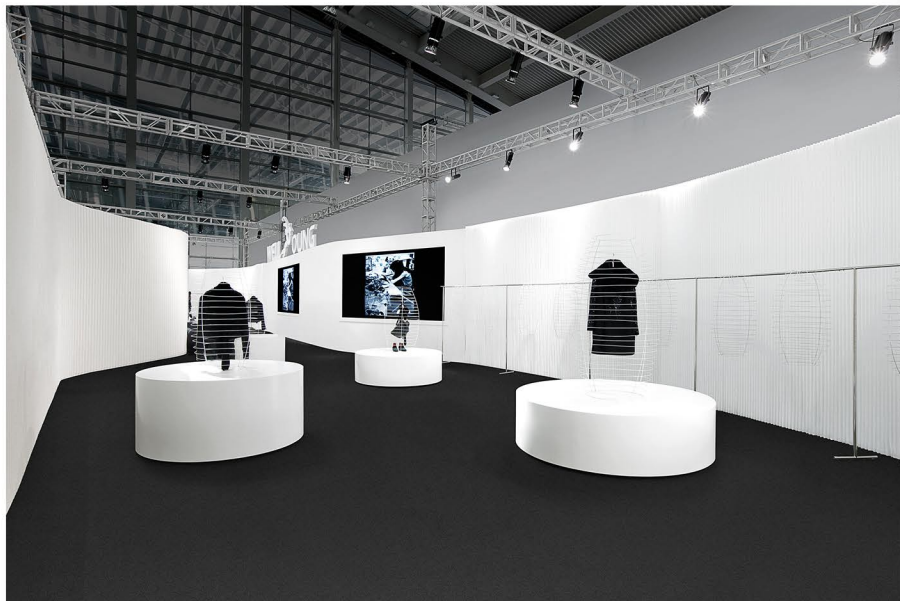
项目在色彩上选用自然米白，纯净而柔美。馆体宏大绵延，材质轻盈温和，通过将人们习以为常的传统物料巧妙重组，形成非常独特的建筑“皮肤”，形成令人过目不忘的视觉特征，借以重新唤起人们对“通常”这一习惯的思考与颠覆，从而达到与企业品牌文化所传递的精神理念的高度契合。

- 01 展馆中央绿色的植物带给人清新舒适感
- 02-03 商品展示
- 04 展示区以黑、白为主色
- 05-08 一次性水杯堆叠成的概念墙

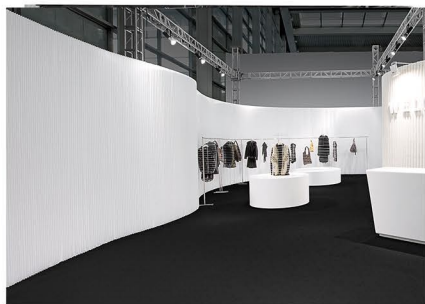


平面布置图





09 展厅借用了宏大绵延的展馆顶结构
10-11 蜿蜒的曲线展厅结构
12 纸质的球形吊灯增加了轻盈温和的空间感受





CHINA MERCHANTS BANK HERITAGE CENTER

招商银行行史陈列馆

设计单位 汉诺森设计机构
主持设计 王文亮
项目地点 广东 深圳
项目面积 750平方米
摄影 汉诺森设计机构

展现招商银行历史的展览馆，其目的不是遵循旧观，而是展望前沿，步入未来。在这个无任何装修痕迹的多媒体展览馆中，大气简练兼具人性化的国际化空间，与全程自动引导和互动体验的多媒体概念，切实体现出招行前沿进步的精神。

在展览馆内部的空间设计上，设计师为了将展览馆内有限的长条形空间演变为开阔的展览空间，采用了环绕流线型的设计形态，包容和回避了馆内所有承重结构，而此流线墙面也得以成全了全球唯一的、也是最长的环形无缝感投影幕。

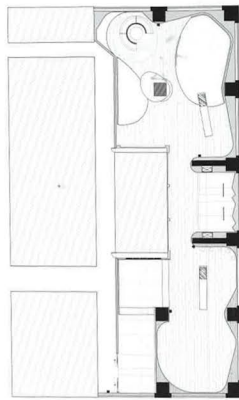
在空间互动的设计上，设计师注重的不是自言自语的单向传播，而是一场与观展者的积极

对话，一次对中国银行业革新者从了解、理解、到思考的金融征途。汉诺森根据来宾的身份特质来设计人机互动体验：红外感应墙、真人全息屏、多点触控屏……通过“您”来触发故事，进行“私人对话”，将招行“因您而变”的核心精神切实再现在多媒体展览馆之中。

在互动装置的设计上，设计师根据VIP和参观团的不同观展需求，灵活设定了信息展现的丰富程度。多媒体展览馆内设置了“快速讲解模式”和“细致体验模式”两个不同丰富层面的展示层次。以“黑色感应环形幕”做为“快速讲解模式”贯穿全馆，讲述招行最主要的发展故事主线。同时，多个“互动多媒体体验点”作为各主题区域的亮点，承载支系庞杂的、可深入了解的

信息，供来宾自主体验。

设计师在多媒体展览馆内采用可无限更新的CMS数据库系统，支持所有标准化的设计界面。在多媒体展览馆的互动装置完成后，仍可由客户自己实时更新上传新的信息，达成一个具有信息开放功能的现代多媒体数字展览馆。



平面布置图





- 05 展厅内的休息区
- 06-07 展示柜
- 08 可互动的红外感应墙
- 09 展厅局部

